

**REEMPLAZO DEL TORNILLO
POR PERNO RETEN VERTINCAL**

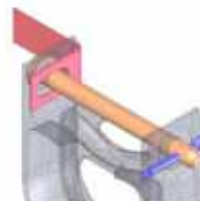
SEGUN CARTA CIRCULAR C-10633 DE LA AAR, FECHADA NOVIEMBRE 21, 2007

**KITS STRATO EOC-BRS DISPONIBLES EN LA ACTUALIDAD:
TODOS LOS PERNOS RETEN ESTAN PATENTADOS**

PARTE STRATO #: EOC-BRS



**KIT EOC-BRS
INSTALADO**

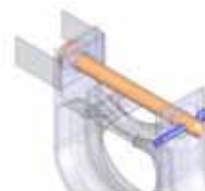


**RETEN RECOMENDADO DESARROLLADO PARA INSTALACIONES EN EL CAMPO
PUEDE SER INSTALADO EN EL LUGAR SIN NECESIDAD DE BAJAR EL
SOPORTE-F. FUNCIONA EN CASI TODOS LOS SOPORTES.**

PARTE STRATO #: EOC-BRS2



**KIT EOC-BRS2
INSTALADO**



**LOS CARROS NUEVOS USARIAN ESTE FORMATO PORQUE EL
RETEN VIENE CON EL SOPORTE-F, ASI QUE SOLO SE NECESITA EL PERNO
Y LA CHAVETA. LOS CAMBIOS EN EL CAMPO NECESITAN EL KIT
COMPLETO YA QUE EL RETEN VIEJO SERA CORTADO (VEASE EOC-BRS5)**

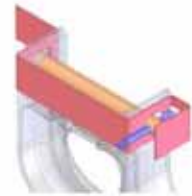
**Servicio a Clientes – Teléfono: (800)792-0500 Fax (800)378-7286
customerservice@stratoinc.com**

100 New England Avenue, Piscataway, NJ 08854

PARTE STRATO #: EOC-BRS3



**KIT EOC-BRS3
INSTALADO**

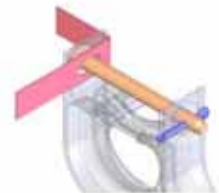


DISEÑADO PARA RETENER AMBOS EXTREMOS DEL PERNO, NO SOLAMENTE UNO. ESTE DISEÑO HA SIDO SOLICITADO POR UNA DE LAS GRANDES COMPAÑÍAS ARRENDADORES DE CARROS DE FERROCARRIL Y ESTA DISPONIBLE PARA TODOS LOS FERROCARRILES.

PARTE STRATO #: EOC-BRS4



**KIT EOC-BRS4
INSTALADO**

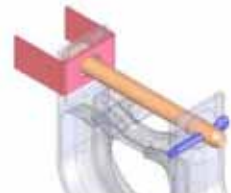


DISEÑO ESPECIAL PARA UNO DE LOS MAYORES FERROCARRILES PERO DISPONIBLE PARA TODOS NUESTROS CLIENTES. PERMITE UN DOBLADO DOBLE PARA OBTENER MAYOR FUERZA.

PARTE STRATO #: EOC-BRS5



**KIT EOC-BRS5
INSTALADO**



DISEÑO DE ACUERDO A LA PUBLICACION DE LA AAR. REQUIERE QUE EL SOPORTE-F SE BAJE PARA INSTALAR EL RETEN. LOS SOPORTES-F QUE NO SON STRATO Y LOS SOPORTES FABRICADOS ANTES DEL 2002 PUEDEN TENER PROBLEMAS DE ESPACIO PARA INSTALAR EL RETEN.

**Servicio a Clientes – Teléfono: (800)792-0500 Fax (800)378-72866
customerservice@stratoinc.com**

100 New England Avenue, Piscataway, NJ 08854